

TECHNICKÝ LIST

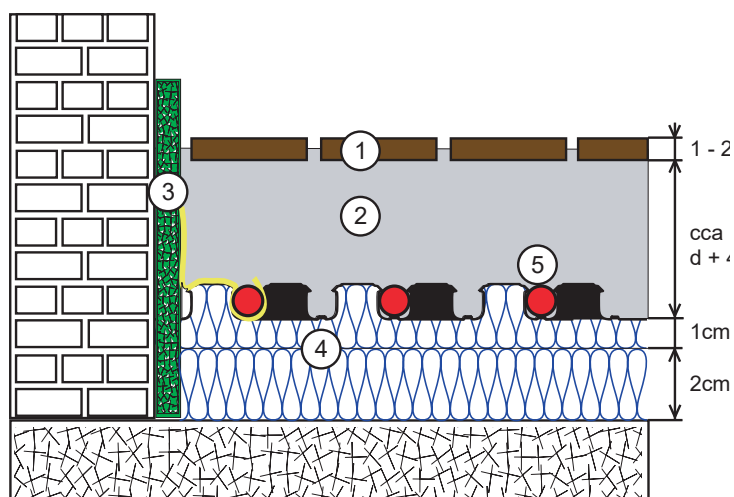
SYSTÉMOVÉ DOSKY PRE PODLAHOVÉ KÚRENIE

TECHNICKÉ PARAMETRE SYSTÉMOVÝCH DOSOK



Charakteristiky systémových dosák			
Hrúbka izolácie (mm)	33	11	0
Rozmer dosky (m)	1,45 až 0,8	1,45 až 0,8	1,45 až 0,8
Účinná plocha dosky (m ²)	1,12	1,12	1,12
Krok montáže (mm)	50	50	50
Pre rúrky s vonkajším priemerom (mm)	15 - 17	15 - 17	15 - 17
Celková hrúbka dosky (mm)	55	34	22
Tepelná vodivosť (W/m.K)	0,04	0,034	---
Tepelný odpor (m ² K/W)	0,75	0,31	---
Povolené zaťaženie (kPa) / (kg/m ²)	5 / 500	75 / 7500	---
Akustická izolácia (dB)	28	---	---

ODPORÚČANÉ ZLOŽENIE PODLAHY



1. nášľapná vrstva
2. betónová mazanina
3. obvodová dilatačná páska
4. systémová doska TH2033 alebo systémová doska TH2011+ izolácie alebo systémová doska TH2000 + izolácie
5. vykurovacia rúrka